



PURPOSE

PROFIT

EFMI

VISION ON FOOD
CONGRES 2019

WOENSDAG 8 MEI 2019

KASTEEL DE VANENBURG

PURPOSE & PROFIT

UTOPIE OF NIEUWE STANDAARD IN FOOD?

Met congresbijdragen van





CONGRESTHEMA

Wie in de foodsector van (over)morgen geen bijdrage levert op terreinen als mvo, duurzaamheid, circulariteit en klimaat staat buitenspel. Het nieuwe toverwoord waarmee die bijdrage wordt samengevat is 'purpose'. Oftewel, welkom in de betekenis economie.

Het is uiteraard een mooi nobel streven: de wereld beter maken. Maar levert het eigenlijk wat op? Niet alleen voor mens en maatschappij, maar ook voor het bedrijf? En kan purpose voor foodbedrijven zelfs een winstaanjager worden?

Tijdens de 22^e editie van het EFMI Vision on Food Congres gaan we aan de hand van prikkelende visies en uiteenlopende business cases uitgebreid in op de rol en waarde van purpose (betekenis) in food.

Wij begroeten u graag op woensdag 8 mei a.s. in Kasteel De Vanenburg in Putten voor een flinke portie 'food for thought'!

PROGRAMMA

09.30 uur	Ontvangst in Kasteel De Vanenburg	
10.15 uur	Opening door EFMI Business School	
10.30 uur	Ondernemen vanuit sociaal & ecologisch perspectief Prof. Luc van Liedekerke Hoogleraar Bedrijfsethiek	
11.15 uur	Betekenisvolle foodbedrijven: 'the new normal'? Kees Klomp Managing director	
12.00 uur	Lunch	
13.00 uur	Rondeel: een transparante, diervriendelijke keten Peter Koelewijn Managing Director	
13.25 uur	Freshly Fish: de duurzame visbox van restaurantkwaliteit Hendrik Kramer Marketing Directeur	
13.50 uur	Instock: van onverkocht AH-product tot restaurantmenu Freke van Nimwegen Co-Founder	
14.15 uur	Koffie- en thee	
14.45 uur	Wasteless: minder food waste door smart pricing Ralph de Vries CCO	
15.10 uur	Fair Trade Original: eerlijk met lokale handelsketens René Bakker Algemeen Directeur	
15.35 uur	Tony's Chocolonely: de 'open chain' als nieuwe standaard Henk-Jan Beltman Chief Chocolate Officer	
16.00 uur	Wrap-up en afsluitende borrel	

INSCHRIJVEN

Deelname aan het EFMI Vision on Food Congres 2019 kost €795 (excl. BTW)*. Voor deelnemers die werkzaam zijn bij een bedrijf dat EFMI-lid is bedragen de deelnamekosten €495 (excl. BTW)*.

Voor leden van de volgende EFMI-kennisnetwerken vormt deelname aan het EFMI Vision on Food Congres dit jaar onderdeel van hun (persoonlijke) lidmaatschap en is derhalve kosteloos: EFMI Food Executive Council (EFEC), EFMI Food Commerce Platform (FCP), EFMI Food Master Alumni (FMA) en EFMI Kennisgroep Groeneveld.

* T/m 23 april 2019 is het mogelijk om kosteloos te annuleren. Na die datum wordt bij verhindering het volledige kostenbedrag in rekening gebracht. Bij verhindering kunt u uiteraard altijd een vervanger aanwijzen.

KLIK HIER
om aan te melden





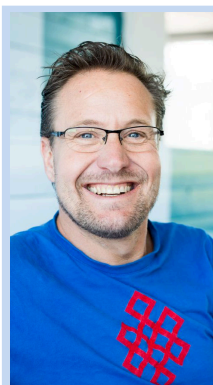
KEYNOTE-SPEAKERS



Luc van Liedekerke
Hoogleraar Bedrijfsethiek

KU LEUVEN

Hoe bedrijven ondernemen heeft niet alleen impact op hun financiële prestaties. Prof. Luc van Liedekerke van de KU Leuven en Universiteit Antwerpen gaat tijdens het congres in op de vraag hoe je de bredere impact van een bedrijf in kaart brengt en ervoor zorgt dat je succesvol kunt blijven opereren zonder dat dit ten koste gaat van People & Planet.



Kees Klomp
Managing Director

SMO

Kees Klomp laat tijdens het congres zien waarom hij bekend staat als dé aanjager van de betekenis-economie. Hij is directeur van Stichting Maatschappij en Onderneming (SMO), de denktank voor maatschappelijke vraagstukken van de Erasmus Universiteit. Daarvoor werkte hij bij internationale adviesnetwerken als BBDO, Y&R en TBWA.



Henk-Jan Beltman
Chief Chocolate Officer

TONY'S
CHOCOLONELY

Als Chief Chocolate Officer van Tony's Choclonely bewijst Henk-Jan Beltman dat betekenisvol ondernemen hand-in-hand kan gaan met een goede winstgevendheid. Tijdens het congres vertelt hij meer over 'Tony's Open Chain platform', waarmee het bedrijf zijn keten open stelt voor Delicata (AH) en andere chocoladebedrijven.



René Bakker
Algemeen Directeur

fairtrade
ORIGINAL
FOR PEOPLE, NOT FOR PROFIT

René Bakker heeft ruim 25 jaar retailervaring in directiefuncties bij onder meer Karwei, C1000 en BrandLoyalty. Sinds 1 juni 2018 is hij algemeen directeur van Fairtrade Original, dat producten ontwikkelt en verkoopt. Tijdens het congres vertelt hij hoe hij de (inter)nationale groeiambities van het foodmerk gaat verwezenlijken.



Peter Koelewijn
Algemeen Directeur

Rondeel

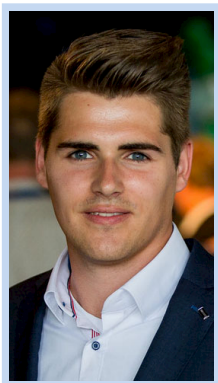
Rondeel realiseert sinds 2010 een nieuwe transparante vorm van maatschappelijk verantwoorde leg-pluimveehouderij onder de hoogste diervriendelijkheids- en milieunormen. Algemeen directeur Peter Koelewijn ("Aan ideologie hebben we niks, je moet het in de praktijk brengen") vertelt tijdens het congres hoe hij dit ketenconcept vermarkt.



Ralph de Vries
CCO

wasteless
Reducing food waste.

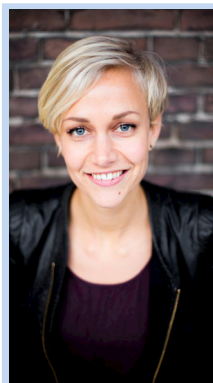
Ralph de Vries is als ondernemer onder andere bekend van Group of Butchers, dat al jarenlang door de retail als één van de beste handelspartners wordt beschouwd. In zijn nieuwe rol als CCO van Wasteless vertelt hij tijdens het congres over zijn nieuwe missie: het reduceren van food waste en verhogen van de retailmarges m.b.v. dynamic pricing.



Hendrik Kramer
Marketing Directeur

freshlyfish

Om het eten van vis toegankelijker en makkelijker te maken, heeft Hendrik Kramer samen met drie Urker collega-ondernemers onlangs de Freshly Fish visbox gelanceerd. Variatie, restaurantkwaliteit en duurzaamheid zijn drie belangrijke speerpunten. Tijdens het congres gaat Hendrik Kramer uitgebreid in op dit nieuwe visconcept.



Freke van Nimwegen
Co-founder

INSTOCK

In feb-2014 presenteerden Freke van Nimwegen en drie Young Ahold collega's hun idee om onverkochte producten uit AH-winkels te verwerken tot restaurantmaaltijden aan de directie van Albert Heijn. Ruim vijf jaar later heeft social enterprise Instock drie restaurants en een eigen productlijn. Tijdens het congres neemt Freke u mee op haar business journey.



CONGRESLOCATIE

KASTEEL DE VANENBURG

Vanenburgerallee 13
3882 RH PUTTEN



ROUTEBSCHRIJVING

Vanuit Amsterdam volgt u de borden richting Amersfoort (A1). Na Amersfoort gaat u de A28 richting Zwolle volgen. Na ongeveer 15 km neemt u de afrit Strand Nulde.

Vanuit Maastricht volgt u de borden richting Eindhoven/Utrecht (A2). Op knooppunt Everdingen volgt u eerst de A27 en vervolgens de A28 richting Amersfoort. Na Amersfoort blijft u de A28 richting Zwolle volgen. Na ongeveer 15 km neemt u de afrit Strand Nulde.

Vanuit Arnhem neemt u de A12 richting Utrecht. Op knooppunt Maanderbroek volgt u de A30 richting Barneveld. Op knooppunt Barneveld volgt u de A1 richting Amersfoort / Amsterdam. Op knooppunt Hoevelaken slaat u rechtsaf richting Zwolle. Na ongeveer 15 km neemt u de afslag (10) Strand Nulde. Lees verder bij vanuit Strand Nulde.

Vanuit Apeldoorn volgt u de borden richting Amersfoort (A1). Op knooppunt Hoevelaken slaat u rechtsaf richting Zwolle (A28). Na ongeveer 15 km neemt u de afrit Strand Nulde.

Vanuit Groningen volgt u de borden richting Hoogeveen/Zwolle /Harderwijk (A28). Na Harderwijk blijft u de A28 volgen. Na ongeveer 10 km neemt u de afrit Strand Nulde.

Vanuit Strand Nulde gaat u onderaan de afrit rechtsaf (vanuit Groningen moet u onderaan de afrit linksaf en gelijk de volgende weg links). Vervolgens bij de eerste kruising linksaf (dit is de Waterweg). Volg deze weg: na 600 meter volgt een scherpe bocht naar rechts. Houd na nog eens 200 meter rechts aan bij de driesprong. De eerste weg links is de Vanenburgerallee. Na ongeveer 300 meter ziet u kasteel De Vanenburg aan uw linkerhand.

